

Grundriss der Wohnung

MODERNISIERUNG UND UMBAU EINER WOHNUNG

SYBELSTR., BERLIN

Nach dem Erwerb der Erdgeschosswohnung in einem Gründerzeit-Altbau sollte die Immobilie in einem Zeitraum von sechs Wochen teilweise umgebaut (Küche und Bad) sowie durch aufwendige Renovierungsmaßnahmen der Altbaucharme der Wohnung wiederhergestellt werden.

MODERNISIERUNG UND UMBAU EINER WOHNUNG
SYBELSTR., BERLIN-CHARLOTTENBURG ··



Blick in den Flur - Ursprungszustand



Blick in den Flur – während der Bauphase



Blick in den Flur – nach Fertigstellung

FLUR

Zum Zeitpunkt des Erwerbs der Wohnung war nicht bekannt, ob unter dem verlegten Teppichboden der alte Dielenboden vorhanden war und in welchem Zustand sich dieser befindet.

Bei den aufwendigen Schleifarbeiten des vorhandenen Dielenbodens wurden flächenmäßig schadhafte Stellen festgestellt, sodass hier sehr kurzfristig neue Dielen (korrespondierend mit den alten Dielen) bestellt und verlegt wurden.

Zum Abschluss wurden die Sockelleisten (Berliner Profil) verlegt. Die Wände und die Decke wurden gespachtelt und gestrichen.



MODERNISIERUNG UND UMBAU EINER WOHNUNG
SYBELSTR., BERLIN-CHARLOTTENBURG ··



Blick in die Küche - Ursprungszustand



Leitungen liegen frei und sind nicht fachgerecht verlegt



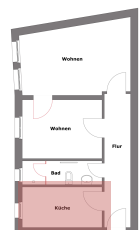
Blick in die Küche – nach Fertigstellung



Blick in die Küche – während der Bauphase

KÜCHE

Beim Umbau der Küche bestand die Herausforderung darin, sämtliche Medien fachgerecht unter Putz neu zu verlegen und neue Dielen kurzfristig einzubauen.



MODERNISIERUNG UND UMBAU EINER WOHNUNG
SYBELSTR., BERLIN-CHARLOTTENBURG ··



Blick ins Bad - Ursprungszustand



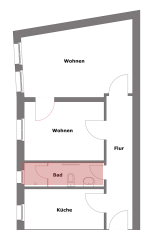
Blick ins Bad – nach Fertigstellung



Blick ins Bad – während der Bauphase

BAD

Beim Umbau des Bades bestand die Herausforderung darin, die vorhandene Substanz zu erhalten und den Bereich der Badewanne, durch eine altersgerechte, bodengleiche Duschköglichkeit zu ersetzen. Dabei musste der komplette Duschbereich abgedichtet und gefliest werden - das Thema Abdichtung war vorher sträflich vernachlässigt worden.



MODERNISIERUNG UND UMBAU EINER WOHNUNG
SYBELSTR., BERLIN-CHARLOTTENBURG ··



Blick ins Wohnzimmer - Ursprungszustand



Blick ins Wohnzimmer – Reparatur des alten Dielenbodens



Blick ins Wohnzimmer – alte Decke



Blick ins Wohnzimmer – fertige Dielenboden



Blick ins Wohnzimmer – Befestigung des Stuck



Blick ins Wohnzimmer – nach Fertigstellung

WOHNZIMMER

Bei der Modernisierung des Wohnzimmers wurden die Decke einschließlich Stuck neu hergestellt. Sämtliche Wände wurden gespachtelt und der vorhandene Dielenboden komplett abgezogen. Vor dem Fensterbereich wurden Dielen ausgetauscht.



MODERNISIERUNG UND UMBAU EINER WOHNUNG
SYBELSTR., BERLIN-CHARLOTTENBURG ··



Blick ins Schlafzimmer - Ursprungszustand



Blick ins Schlafzimmer – Reparatur der ursprünglichen
Ofenfundamente



Blick ins Schlafzimmer – Medien im Dielenboden



Blick ins Schlafzimmer – Abdeckung der Medien und Bau der
Schwelle zur Terasse

SCHLAFZIMMER

Bei der Modernisierung des Schlafzimmers wurden sämtliche Wände gespachtelt und die Dielen abgezogen sowie die Schwelle zur Terasse hergestellt.

